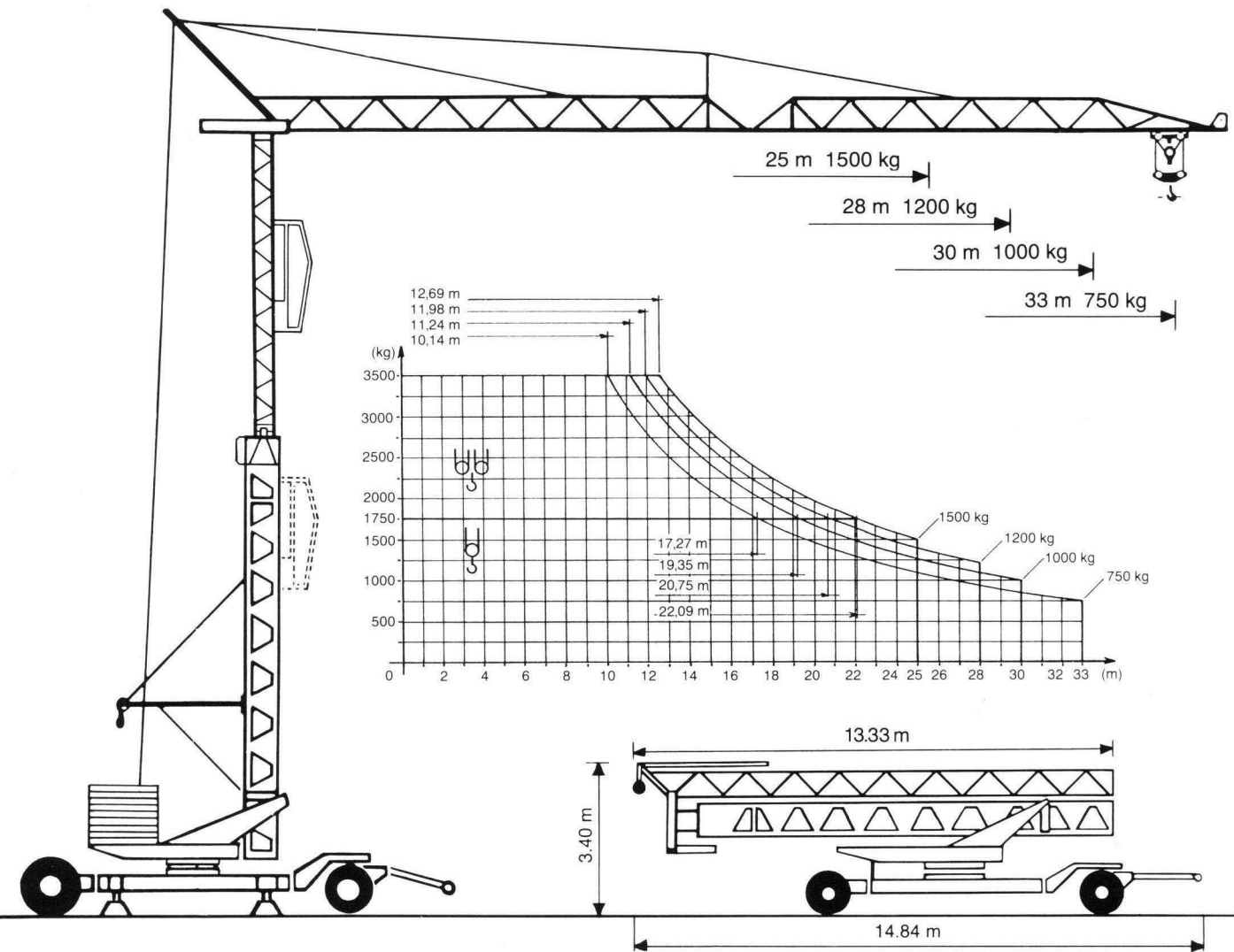


# Conducta EURO-Kran E 3010/33

Zul.-Nr.  
SUVA 1409  
ZUTK/TÜV 5904



Tragkraft Ausladung	kg	3500	1750	1500	1200	1000	750	Hakenhöhe hauteur s/crochet altezza gancio height of hook
25 m	m	12.69	22.09	25.00				18/23 m
28 m	m	11.98	20.75		28.00			Abstützung ecartement de voie scartamento wheel gauge (track)
30 m	m	11.24	19.35			30.00		4.0 x 4.0 m
33 m	m	10.14	17.27				33.00	
			40 m/min v = 20 m/min 3 m/min	1500 kg 1750 kg 1750 kg	Drehradius rayon de giration arrière raggio rotazione rotating radius	2.52–3.05 m		
			20 m/min v = 10 m/min 1.5 m/min	3000 kg 3500 kg 3500 kg	Konstruktionsgewicht poids de la grue peso della gru structural weight	12.4 t		
			v = 20/40 m/min		Gegenballast contre poids zavorra contrappeso counterweight	22.50–18.00 t		
			n = 0.2/0.6/0.9 U/min stufenlose, progressive Steuerung		Eckdruck/Raddruck pression d'angle/charge par roue pressione su uno stabilizzatore corner pressure/wheel pressure	22.70–21.00 t		
			v = 25 m/min		Gesamt-Motorenleistung puissance totale des moteurs forza motrice totale total motor output	18 kW		
					Kabelquerschnitt section du cable sezione del cavo sottogomma cable section	4 x 10 □		